

År	Semester	1. kvartal	2. kvartal
1. år	1. semester	Introduktion til Folkesundhedsvidenskab Biostatistik	Sundhedsfaktorer Krop og Folkesundhed
	2. semester	Kvalitative Metoder Offentlig Sundhedsforvaltning	Epidemiologi Sundhedsadfærd
2. år	3. semester	Sundhedshistorie, Videnskabsteori og Folkesundhedsetik Sygdomslære og Folkesundhed	Sundhedsfremme i Praxis Organisation, Ledelse og Management
	4. semester	Valgfag eller Udlandsophold	Praktik eller Udlandsophold
3. år	5. semester	Demografi og Folkesundhed Proces- og Effektevaluering	Forberedelse til Bachelorprojekt Videregående Biostatistik Implementering
	6. semester	Sundhedsøkonomi	Bachelorprojekt

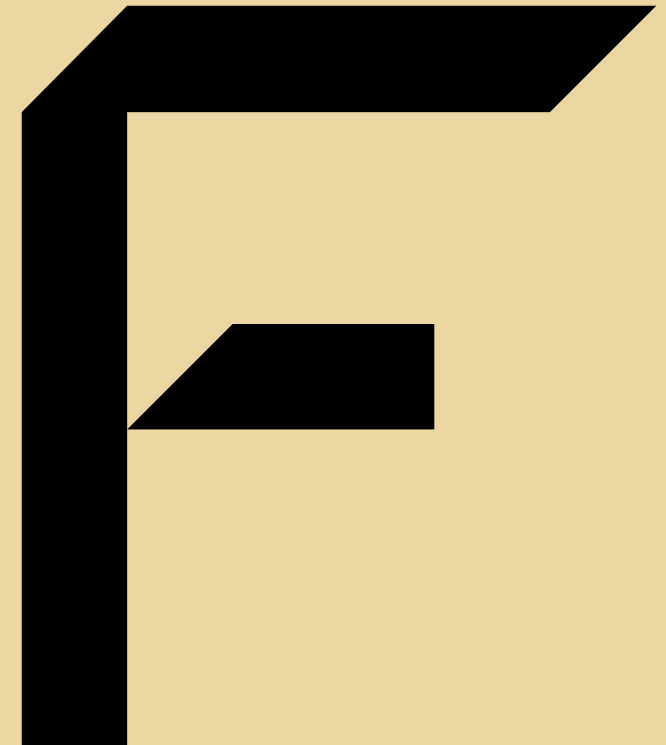
© Kommunikation & Web, Sundhedsvidenskab 2017

Folkesundheds- videnskab

År	Semester	1. kvartal	2. kvartal
1. år	1. semester	Introduktion til Folkesundhedsvidenskab Biostatistik	Sundhedsfaktorer Krop og Folkesundhed
	2. semester	Kvalitative Metoder Offentlig Sundhedsforvaltning	Epidemiologi Sundhedsadfærd
2. år	3. semester	Sundhedshistorie, Videnskabsteori og Folkesundhedsetik Sygdomslære og Folkesundhed	Sundhedsfremme i Praxis Organisation, Ledelse og Management
	4. semester	Valgfag eller Udlandsophold	Praktik eller Udlandsophold
3. år	5. semester	Demografi og Folkesundhed Proces- og Effektevaluering	Forberedelse til Bachelorprojekt Videregående Biostatistik Implementering
	6. semester	Sundhedsøkonomi	Bachelorprojekt

Folkesundheds- videnskab

År	Semester	1. kvartal	2. kvartal
1. år	1. semester	Introduktion til Folkesundhedsvidenskab Biostatistik	Sundhedsfaktorer Krop og Folkesundhed
	2. semester	Kvalitative Metoder Offentlig Sundhedsforvaltning	Epidemiologi Sundhedsadfærd
2. år	3. semester	Sundhedshistorie, Videnskabsteori og Folkesundhedsetik Sygdomslære og Folkesundhed	Sundhedsfremme i Praxis Organisation, Ledelse og Management
	4. semester	Valgfag eller Udlandsophold	Praktik eller Udlandsophold
3. år	5. semester	Demografi og Folkesundhed Proces- og Effektevaluering	Forberedelse til Bachelorprojekt Videregående Biostatistik Implementering
	6. semester	Sundhedsøkonomi	Bachelorprojekt



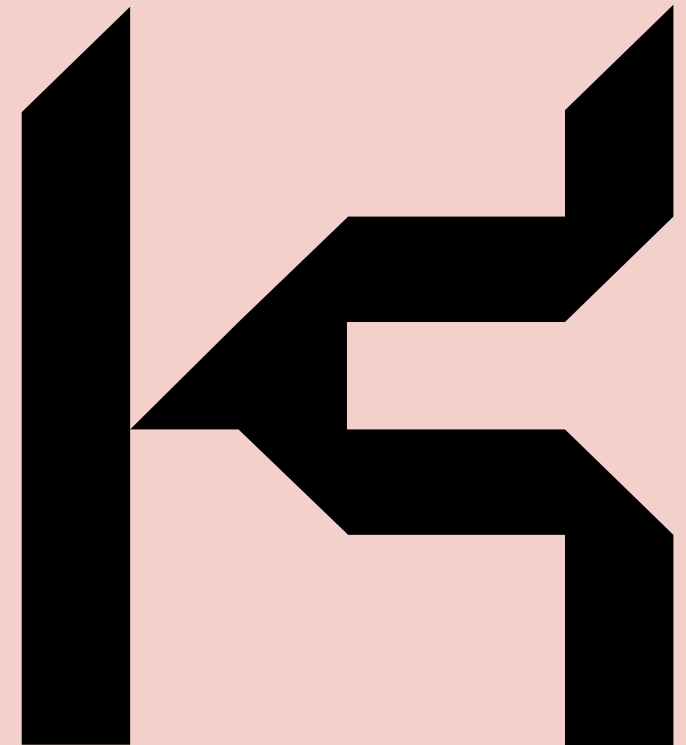
Bacheloruddannelsen i

**Folkesundheds-
videnskab**

År	Semester	1. kvartal	2. kvartal
1. år	1. semester	Introduktion til Folkesundhedsvidenskab Biostatistik	Sundhedsfaktorer Krop og Folkesundhed
	2. semester	Kvalitative Metoder Offentlig Sundhedsforvaltning	Epidemiologi Sundhedsadfærd
2. år	3. semester	Sundhedshistorie, Videnskabsteori og Folkesundhedsetik Sygdomslære og Folkesundhed	Sundhedsfremme i Praxis Organisation, Ledelse og Management
	4. semester	Valgfag eller Udlandsophold	Praktik eller Udlandsophold
3. år	5. semester	Demografi og Folkesundhed Proces- og Effektevaluering	Forberedelse til Bachelorprojekt Videregående Biostatistik Implementering
	6. semester	Sundhedsøkonomi	Bachelorprojekt

Psykologi

År	Semester	1. kvartal	2. kvartal
1. år	1. semester	Introduktion til Folkesundhedsvidenskab Biostatistik	Sundhedsfaktorer Krop og Folkesundhed
	2. semester	Kvalitative Metoder Offentlig Sundhedsforvaltning	Epidemiologi Sundhedsadfærd
2. år	3. semester	Sundhedshistorie, Videnskabsteori og Folkesundhedsetik Sygdomslære og Folkesundhed	Sundhedsfremme i Praxis Organisation, Ledelse og Management
	4. semester	Valgfag eller Udlandsophold	Praktik eller Udlandsophold
3. år	5. semester	Demografi og Folkesundhed Proces- og Effektevaluering	Forberedelse til Bachelorprojekt Videregående Biostatistik Implementering
	6. semester	Sundhedsøkonomi	Bachelorprojekt



Kiropraktoruddannelsen

Klinisk Biomekanik

År	Semester	1. kvartal	2. kvartal
1. år	1. semester	Introduktion til Folkesundhedsvidenskab Biostatistik	Sundhedsfaktorer Krop og Folkesundhed
	2. semester	Kvalitative Metoder Offentlig Sundhedsforvaltning	Epidemiologi Sundhedsadfærd
2. år	3. semester	Sundhedshistorie, Videnskabsteori og Folkesundhedsetik Sygdomslære og Folkesundhed	Sundhedsfremme i Praxis Organisation, Ledelse og Management
	4. semester	Valgfag eller Udlandsophold	Praktik eller Udlandsophold
3. år	5. semester	Demografi og Folkesundhed Proces- og Effektevaluering	Forberedelse til Bachelorprojekt Videregående Biostatistik Implementering
	6. semester	Sundhedsøkonomi	Bachelorprojekt

Psykologi



sdu.dk

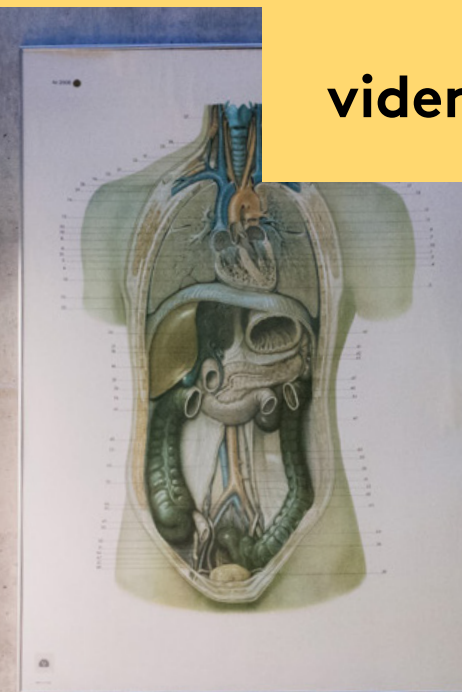
Bacheloruddannelse

År	Semester	1. kvartal	2. kvartal
1. år	1. semester	Introduktion til Folkesundhedsvidenskab Biostatistik	Sundhedsfaktorer Krop og Folkesundhed
	2. semester	Kvalitative Metoder Offentlig Sundhedsforvaltning	Epidemiologi Sundhedsadfærd
2. år	3. semester	Sundhedshistorie, Videnskabsteori og Folkesundhedsetik Sygdomslære og Folkesundhed	Sundhedsfremme i Praksis Organisation, Ledelse og Management
	4. semester	Valgfag eller Udlandsophold	Praktik eller Udlandsophold
3. år	5. semester	Demografi og Folkesundhed Proces- og Effektevaluering	Forberedelse til Bachelorprojekt Videregående Biostatistik Implementering
	6. semester	Sundhedsøkonomi	Bachelorprojekt

Klinisk

Biomekanik

År	Semester	1. kvartal	2. kvartal
1. år	1. semester	Introduktion til Folkesundhedsvidenskab Biostatistik	Sundhedsfaktorer Krop og Folkesundhed
	2. semester	Kvalitative Metoder Offentlig Sundhedsforvaltning	Epidemiologi Sundhedsadfærd
2. år	3. semester	Sundhedshistorie, Videnskabsteori og Folkesundhedsetik Sygdomslære og Folkesundhed	Sundhedsfremme i Praxis Organisation, Ledelse og Management
	4. semester	Valgfag eller Udlandsophold	Praktik eller Udlandsophold
3. år	5. semester	Demografi og Folkesundhed Proces- og Effektevaluering	Forberedelse til Bachelorprojekt Videregående Biostatistik Implementering
	6. semester	Sundhedsøkonomi	Bachelorprojekt



Bacheloruddannelsen i Folkesundhedsvidenskab

Formålet med folkesundhedsvidenskab er at forebygge sygdom og dermed forlænge befolkningens levetid. Med en uddannelse i folkesundhedsvidenskab bliver du i stand til at analysere de mange komplekse årsager til sygdomme og dermed danne grundlaget for sygdomsforebyggelse og sundhedsfremme i befolkningen.

Folkesundhedsvidenskab er et studium, der rummer stor tværfaglighed over sundheds-, samfunds- og humanvidenskab og som sikrer en stærk forankring i både kvantitativ og kvalitativ videnskabelig metode.

Uddannelsens indhold og opbygning

Undervisningen på bacheloruddannelsen giver dig et bredt kendskab til folkesundhedsvidenskabelige teorier og metoder. Du opnår færdigheder i at kortlægge, analysere, intervenere og evaluere i forhold til sundhedsrelaterede problematikker på befolkningsniveau.

Uddannelsen har højt fokus på teoretiske og metodiske færdigheder, men du opnår også praktiske færdigheder i analyse, planlægning og kommunikation.

Du lærer blandt andet at kunne:

- indsamle og analysere oplysninger om befolkningsgruppers helbred og trivsel.
- analysere og vurdere miljø- og samfundsmæssige forholdsindflydelse på befolkningsgruppers fysiske og psykiske helbred og livskvalitet.

- deltage i udvikling, administration og ledelse af programmer og institutioner som sigter mod forebyggelse, sundhedsfremme og rehabilitering for hele befolkningen eller patientgrupper.
- formidle og samarbejde tværfagligt – lokalt, nationalt og internationalt – om sygdomsforebyggende og sundhedsfremmende initiativer, emner, metoder og teorier.

Som en meget vigtig del af undervisningen arbejder du i grupper eller teams. Du indgår den såkaldte PBL-metode (Problem Based Learning) eller TBL-metoden (Team Based Learning), hvor du i grupper med andre studerende arbejder med en række forskellige sundhedsrelaterede cases eller løser opgaver.

Efter bacheloruddannelsen kan du tage en to-årig kandidatuddannelse i folkesundhedsvidenskab, hvor du specialiser dig videre i enten sundhedsfremme, sundhedsøkonomi og management, risikoforskning eller global sundhed.

Studieliv i Odense

Som studerende på Folkesundhedsvidenskab bliver du en del af et større studiemiljø sammen med Fakultetets andre sundhedsuddannelser på campus Odense. Derudover kan folkesundhedsstuderende nyde godt af Syddansk Universitets andre gode faciliteter, såsom Universitetsbiblioteket, studiezone, Universitetsboghandlen, miljøerne i kantinerne, hvor også den ugentlige fredagsbar finder sted.

Jobmuligheder

Med en uddannelse i folkesundhedsvidenskab vil du være kvalificeret til at arbejde med opgaver inden for sundhedsplanlægning og sundhedsadministration samt analyse, udvikling, planlægning, rådgivning, undervisning og forskning i relation til sygdomsforebyggelse og sundhedsfremme.

Mulige jobs kan være sundhedsrelaterede drifts-, ledelses- og planlægningsopgaver inden for såvel offentlige som private institutioner, virksomheder og organisationer. Ligeledes finder mange kandidater beskæftigelse inden for forskning og undervisning ved universiteter og højere læreranstalter samt undervisning inden for social- og sundhedsuddannelser.

Arbejdsløshed blandt uddannede kandidater i folkesundhedsvidenskab er lav.

Studiested
Syddansk Universitet i Odense

Studiestart
1. september

Ansøgningsfrist
Kvote 2: 15. marts kl. 12.00
Kvote 1: 5. juli kl. 12.00

Arbejde
Mange jobmuligheder
Lav arbejdsløshed

Spørgsmål om optagelse
Studieservice
Tlf.: +45 6550 1051
www.sdu.dk/spoc

Kontakt os
Faglig vejleder: fv-fsv@post.sdu.dk

Studiekoordinator Janne Krogh
jkrogh@health.sdu.dk

Hjemmeside
www.sdu.dk/folkesundhed

Bacheloruddannelsen i Folkesundhedsvidenskab

Formålet med folkesundhedsvidenskab er at forebygge sygdom og dermed forlænge befolkningens levetid. Med en uddannelse i folkesundhedsvidenskab bliver du i stand til at analysere de mange komplekse årsager til sygdomme og dermed danne grundlaget for sygdomsforebyggelse og sundhedsfremme i befolkningen.

Folkesundhedsvidenskab er et studium, der rummer stor tværfaglighed over sundheds-, samfunds- og humanvidenskab og som sikrer en stærk forankring i både kvantitativ og kvalitativ videnskabelig metode.

Uddannelsens indhold og opbygning

Undervisningen på bacheloruddannelsen giver dig et bredt kendskab til folkesundhedsvidenskabelige teorier og metoder. Du opnår færdigheder i at kortlægge, analysere, intervenere og evaluere i forhold til sundhedsrelaterede problematikker på befolkningsniveau.

Uddannelsen har højt fokus på teoretiske og metodiske færdigheder, men du opnår også praktiske færdigheder i analyse, planlægning og kommunikation.

Du lærer blandt andet at kunne:

- indsamle og analysere oplysninger om befolkningsgruppers helbred og trivsel.
- analysere og vurdere miljø- og samfundsmæssige forholdsindflydelse på befolkningsgruppers fysiske og psykiske helbred og livskvalitet.

- deltage i udvikling, administration og ledelse af programmer og institutioner som sigter mod forebyggelse, sundhedsfremme og rehabilitering for hele befolkningen eller patientgrupper.
- formidle og samarbejde tværfagligt – lokalt, nationalt og internationalt – om sygdomsforebyggende og sundhedsfremmende initiativer, emner, metoder og teorier.

Som en meget vigtig del af undervisningen arbejder du i grupper eller teams. Du indgår den såkaldte PBL-metode (Problem Based Learning) eller TBL-metoden (Team Based Learning), hvor du i grupper med andre studerende arbejder med en række forskellige sundhedsrelaterede cases eller løser opgaver.

Efter bacheloruddannelsen kan du tage en to-årig kandidatuddannelse i folkesundhedsvidenskab, hvor du specialiser dig videre i enten sundhedsfremme, sundhedsøkonomi og management, risikoforskning eller global sundhed.

Studieliv i Odense

Som studerende på Folkesundhedsvidenskab bliver du en del af et større studiemiljø sammen med Fakultetets andre sundhedsuddannelser på campus Odense. Derudover kan folkesundhedsstuderende nyde godt af Syddansk Universitets andre gode faciliteter, såsom Universitetsbiblioteket, studiezone, Universitetsboghandlen, miljøerne i kantinerne, hvor også den ugentlige fredagsbar finder sted.

Jobmuligheder

Med en uddannelse i folkesundhedsvidenskab vil du være kvalificeret til at arbejde med opgaver inden for sundhedsplanlægning og sundhedsadministration samt analyse, udvikling, planlægning, rådgivning, undervisning og forskning i relation til sygdomsforebyggelse og sundhedsfremme.

Mulige jobs kan være sundhedsrelaterede drifts-, ledelses- og planlægningsopgaver inden for såvel offentlige som private institutioner, virksomheder og organisationer. Ligeledes finder mange kandidater beskæftigelse inden for forskning og undervisning ved universiteter og højere læreranstalter samt undervisning inden for social- og sundhedsuddannelser.

Arbejdsløshed blandt uddannede kandidater i folkesundhedsvidenskab er lav.

Studiested

Syddansk Universitet i Odense

Studiestart

1. september

Ansøgningsfrist

Kvote 2: 15. marts kl. 12.00

Kvote 1: 5. juli kl. 12.00

Arbejde

Mange jobmuligheder

Lav arbejdsløshed

Spørgsmål om optagelse

Studieservice

Tlf.: +45 6550 1051

www.sdu.dk/spoc

Kontakt os

Faglig vejleder: fv-fsv@post.sdu.dk

Studiekoordinator Janne Krogh

jkrogh@health.sdu.dk

Hjemmeside

www.sdu.dk/folkesundhed